








STRUCTURE	PUBLIC CIBLE	ACCOMPAGNEMENT ET ACTIONS	COORDONNEES
	<ul style="list-style-type: none">Tout public inscrit comme demandeur d'emploi	<ul style="list-style-type: none">Job datingVisites d'entreprisesAccompagnement au recrutement : sourcing et sélection de profilsMéthode de recrutement par simulation (MRS)Actions de formation préalables au recrutement	<p>FRANCE TRAVAIL SERVICE ENTREPRISES</p> <ul style="list-style-type: none">9 rue du Jeu de Mail, 59140 Dunkerque / entreprise.NPC0065@pole-emploi.net24 rue Georges Clemenceau, 59760 Grande-Synthe / entreprise.NPC0035@pole-emploi.net29 rue de Dunkerque, 59820 Gravelines / entreprise.NPC0070@pole-emploi.net 39 95
	<ul style="list-style-type: none">Jeunes de moins de 26 ansPublics éloignés de l'emploiBénéficiaires du Revenu de Solidarité Active (RSA)	<ul style="list-style-type: none">Job datingVisites d'entreprisesaccompagnement au recrutement : sourcing et sélection de profilsDécouverte des métiers et détection de potentiel (job labo)	<p>ENTREPRENDRE ENSEMBLE</p> <p>Rudy VANBEVEREN, responsable du département attractivité/évènementiel et appui aux entreprises 66 rue des Chantiers de France, 59 140 Dunkerque 07 78 56 02 69 / rudy.vanbeveren@eedk.fr</p>
	<ul style="list-style-type: none">Bénéficiaires de l'Obligation d'Emploi (personnes en situation de handicap)	<ul style="list-style-type: none">Job datingaccompagnement au recrutement : sourcing et sélection de profilsAccompagnement à la réponse à l'Obligation d'EmploiMaintien dans et en emploi, et adaptation de poste	<p>CAP EMPLOI FLANDRES LITTORAL</p> <p>Elodie VEROVE, directrice adjointe 547 route du Pont - CS 24227, 59495 Leffrinckoucke 03 28 63 75 41 / 06 51 14 79 81 e.verove@capemploiflandres-littoral.com</p>
	<ul style="list-style-type: none">Cadres et jeunes diplômés (Bac+3 et plus)	<ul style="list-style-type: none">Job datingaccompagnement au recrutement : sourcing et sélection de profils	<p>APEC Hauts-de-France</p> <p>Mickaël EVRARD, responsable de centre 15 rue du Jeu de Mail, Work & Co, 59140 DUNKERQUE 03 20 12 13 55 / 06 66 51 18 17 / mickael.evrard@apec.fr</p>
	<ul style="list-style-type: none">Bénéficiaires du Revenu de Solidarité Active (RSA)	<ul style="list-style-type: none">Job datingVisites d'entreprisesDécouverte des métiersaccompagnement au recrutement : sourcing et sélection de profils	<p>DEPARTEMENT DU NORD</p> <p>Direction du retour à l'Emploi Odile WILLEPOTTE, responsable du service relations entreprises des Flandres 183 rue de l'école maternelle, 59385 DUNKERQUE Cedex 1 03 59 73 41 56 / Odile.willepotte@lenord.fr</p>
	<ul style="list-style-type: none">Tout public en recherche d'emploi, inscrit ou non comme demandeur d'emploi	<ul style="list-style-type: none">Rencontres pour développer le réseau des candidatsInformation sur la formation et sensibilisationAccompagnement au recrutement : sourcing et sélection de profilsAccompagnement RH des TPE /PME	<p>PLATEFORME PROCH'EMPLOI FLANDRES DUNKERQUE</p> <p>Maxime OZAER, responsable plateforme Entreprendre Ensemble, 66 rue des Chantiers de France, 59140 DUNKERQUE 0 800 02 60 80 / 0621 72 09 14 / maxime.ozaer@prochemploi.fr</p>
	<ul style="list-style-type: none">Jeunes de moins de 26 ans (inscrit ou non comme demandeur d'emploi)	<ul style="list-style-type: none">Job datingVisites d'entreprisesaccompagnement au recrutement : sourcing et sélection de profils	<p>MISSION LOCALE DES RIVES DE L'AA ET DE LA COLME</p> <p>Emilie CEGLARSKI, Coordinatrice Département Emploi Formation insertion 9 rue Pasteur, 59 630 BOURBOURG 03 28 22 21 03 / emilie.ceglarski@mlrivesaacolme.fr</p>

STRUCTURE

PUBLIC CIBLE

ACCOMPAGNEMENT ET ACTIONS

COORDONNEES



- Grand public, habitants

- Développement d'une stratégie territoriale
- Organisation d'évènements à destination des publics et entreprises
- Coordination emploi des grands projets d'implantation du territoire

DIRECTION ATTRACTIVITE ET EMPLOI
Emmanuelle LEROY, directrice
Hôtel communautaire, Pertuis de la Marine, BP 85530
59386 DUNKERQUE Cedex 1
03 28 23 69 96 / emmanuelle.leroy@tud.fr

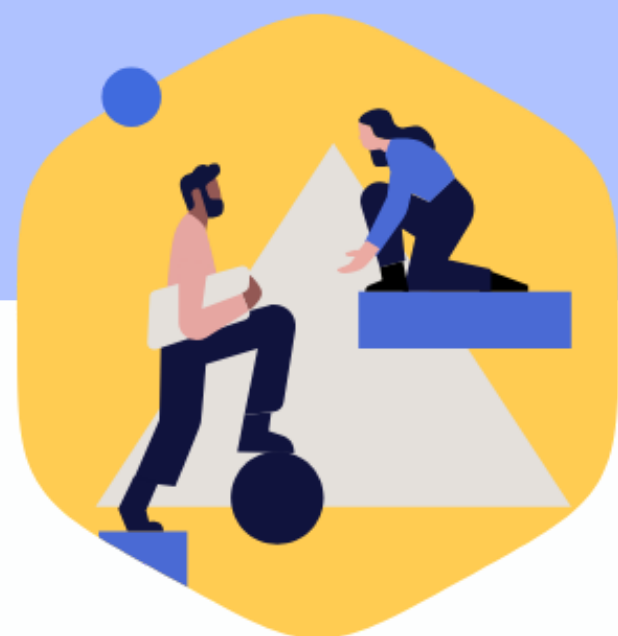


- Grand public, habitants

- Accompagnement au recrutement : sourcing et sélection de profils
- Organisation d'évènements emplois à destination des publics et entreprises

CELLULE EMPLOI CCHF
Sarah BECUWE, directrice
468 rue de la couronne de Bierne, 59380 BERGUES
06 37 71 86 38 / sarah.becuwe@cchf.fr

Des outils pour recruter



France Travail Pro, un service pour les entreprises !

- Toutes les aides au service des entreprises
- Les aides disponibles en fonction du profil de votre entreprise et/ou de votre candidat
- Des informations claires et personnalisées sur les aides
- Des informations actualisées

Restez connectés !

<https://pro.francetravail.fr/accueil/homepage>



Faciliter vos recrutements !

Découvrez un panel de solutions locales pour travailler sur vos recrutements à courts, moyens et longs termes :

- Anticipation des besoins,
- Recrutement,
- Evolution des compétences,
- Fidélisation des collaborateurs,
- Ancrage territorial

Flashez pour en savoir plus !

<https://dunkerquelenergiecreative.fr/>



Accompagner vos besoins en recrutement !

La Cellule Emploi vous accompagne avec proximité et écoute, en mettant à votre disposition des outils adaptés et un suivi personnalisé. De l'élaboration de l'offre à la mise en relation avec les candidats, elle vous conseille et vous oriente pour des recrutements durables .

Consultez notre page dédiée !

<https://www.cchf.fr/articles/la-cellule-emploi>

